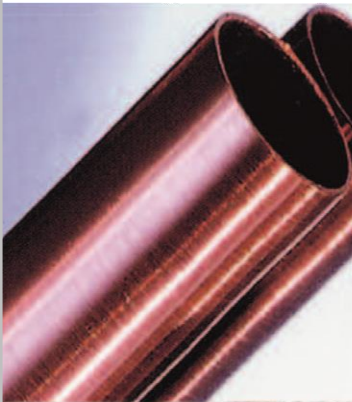


**Goldschmidt**

**Goldbrite**

**Oberflächentechnik**

Surface Technology



**Entgraten  
Reinigen  
Finishing**

**Deburring  
Cleaning  
Finishing**



**goldbrite** besteht aus räumlich strukturierten synthetischen Fasern, in welches abrasive Schleifmedien mittels temperaturbeständiger Kunstharze eingebunden sind. Die offene dreidimensionale Struktur setzt sich nicht zu, reinigt sich selbst und fördert immer wieder „frisches“ Schleifkorn an die Werkzeugoberfläche.

**goldbrite** kann unter Trocken- und Nassbedingungen wie Wasser, Fett und Öl eingesetzt werden. Die gleichmäßige Kornverteilung garantiert ein gleichbleibendes Arbeitsergebnis während der gesamten Lebensdauer.

Unsere Mitarbeiter können auf eine langjährige Erfahrung in der metallverarbeitenden Industrie zurückblicken. Wir stehen Ihnen mit unserem Fachwissen gerne zur Verfügung.

**goldbrite** is made from synthetic fibres and abrasive particles that are combined into a conformable, three dimensional, open web material with exceptional performance characteristics. The synthetic fibre and abrasive particles are bonded with special heat resistant resin, firmly fixing the particles to the non woven structure. The flexible and open structure has no tendency to clog, is self-dressing and can be used for wet and dry applications.

Our employees can look back over many years of experience in the metal finishing industry. We are always available to give expert advise and detailed information.

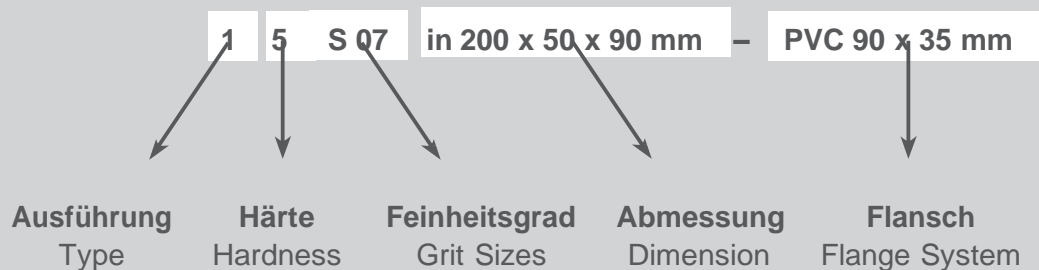


**goldbrite** Produkt-Codierung

- Beispiel: Sie suchen nach einer
- nicht-imprägnierten **goldbrite** Lamellenbürste (Tabelle *Ausführungen*, Seite 8)
  - mit mittlerer Härte (Tabelle *Härtegrade*, Seite 8)
  - in Korn SiC 280 (Tabelle *Feinheitsgrade*, Seite 9)
  - in der Abmessung 200 x 50 x 90 mm (Außendurchmesser x Breite x Innendurchmesser) (Tabelle *Abmessungen*, Seite 9) und
  - einem passenden Flansch aus PVC für das Maschinenwellenmaß von 35 mm

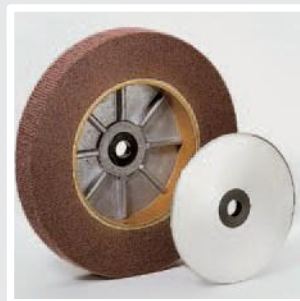
**goldbrite** Product Code Explanation

- Example: You are looking for a
- non-impregnated **goldbrite** Flap Brush (table *Types*, page 8)
  - in medium hardness (table *Hardness*, page 8)
  - with grit SiC 280 (table *Grit Sizes*, page 9)
  - with the dimension 200 x 50 x 90 mm (outer dia x width x inner dia) (table: *Dimensions*, page 9) and
  - and a suitable PVC-flange system for a 35 mm shaft



Wir liefern passende Flansche aus Aluminium, Stahl, Edelstahl, PVC, MDF und Kork

We supply suitable flanges made from aluminium, steel, stainless steel, PVC, MDF and cork



**goldbrite Lamellenscheiben  
und Walzen**

Radial um ein Hartpapier angeordnete Schleifvlieslamellen aus **goldbrite**. Die Härte ist durch die Anzahl der aufgebrauchten Lamellen steuerbar. In allen Körnungen erhältlich.

**Typische Anwendungen**

- Dekorative Oberflächen auf Stahl, Edelstahl, NE-Metall, Holz, Kunststoff, Keramik, Glas
- Technische Oberflächen auf Stahl, Edelstahl, NE-Metall, Holz, Kunststoff, Keramik, Glas
- Satinieren, Mattieren
- Reinigen
- Entgraten
- Feinschleifen
- Aufrauhen
- Kantenverrundung
- Platten- und Bandbearbeitung
- Holzbearbeitung
- Lackvorschleiff



**goldbrite Flap Brushes and  
Wide Rollers**

**goldbrite** flaps arranged radially around a phenolic core. The hardness is in relation to the amount of flaps. In various matching grits size available.

**Typical applications**

- Decorative Surface Finishing on steel, stainless steel, non-ferrous metal, high alloy metals, synthetics, ceramics, glass
- Industrial Surface Finishing on steel, stainless steel, non-ferrous metal, high alloy metals, synthetics, ceramics, glass
- Satin finishing
- Cleaning
- Deburring
- Light grinding process (roughness)
- Fine grinding process
- Edge radiusing
- Sheet and coil metal processing
- Woodworking
- Fine grinding of paint work



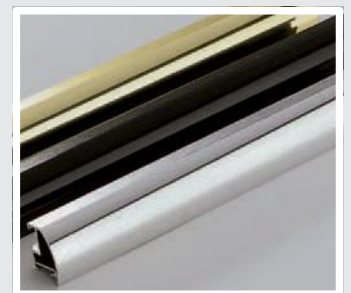
Uhren und Schmuck  
Watch and Jewellery



Chirurgische Instrumente  
Surgical instruments



Küchenblenden  
Kitchen rails



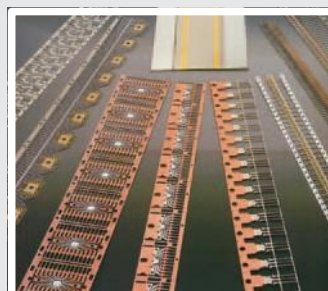
Metall-Leisten  
Metal rails



NE-Bandmaterial  
Non-ferrous strip material



Holzprofile  
Wooden profiling

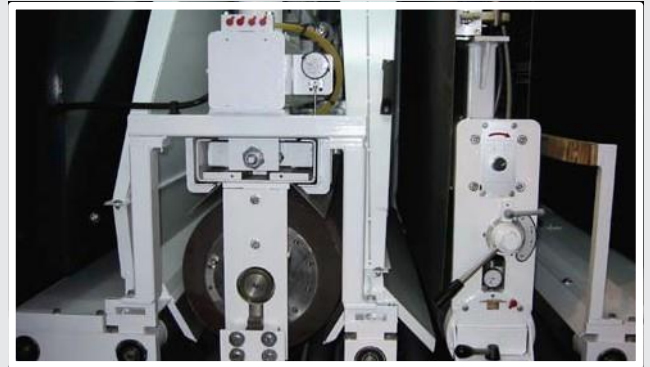


Stanzteile  
Punched parts



Ventile und Klappen  
Valves

**goldbrite Lamellen-Bürstwalzen**  
**goldbrite lap Brushes**



Grindingmaster 4000 Brushing Maschine  
Infos: [www.timesaversint.com](http://www.timesaversint.com)



Bürsten von Edelstahl-  
Coils und Tafeln  
Brushing of Stainless Steel  
Coils and Sheets



NE-Coil-Material  
High alloy strip material



Holz- u. Dekorplatten  
Wooden panels



Edelstahl  
Stainless Steel

**goldbrite DEBU Lamellen-Bürstwalzen**  
**goldbrite DEBU Flap Brushes (impregnated)**



Bürstmaschine  
Brushing Machine



Flachteilentratering  
Flat Part Deburring



Pressblechreinigung  
Separator press plates



V2A Coil Bürstanlage  
Stainless Steel Coil Brushing and Grinding Line

**Einsatzgebiete**

Reinigung, Oberflächenvorbereitung, Feinstentgratung und Endbearbeitung von Stahlblechen, NE-Metallen, Holz- und Kunststoffteilen. Gut geeignet für das Entfernen von Lacken und Spachtelmasse, kleinen Riefen und leichten Kratzern sowie zur Korrosionsbeseitigung.

**Produkteigenschaften**

**goldbrite** Rollenware und Handabschnitte bestehen aus nicht gewebten Nylonfasern, in denen das Schleifkorn gleichmäßig verteilt ist. Das elastische Material passt sich jeder Oberfläche an und ermöglicht gleich bleibende Arbeitsergebnisse während seiner gesamten Lebensdauer. **goldbrite** kann trocken, mit Wasser, Emulsion oder Öl eingesetzt werden.

**Applications**

Cleaning, preparation, micro-deburring and final surface treatment of ferrous and non-ferrous metals, wood and plastic surfaces. Ideal for removal of surface coatings, light scratch patterns and surface oxidation.

**Features**

**goldbrite** is made of non-woven nylon web with abrasive grains spread evenly within. The elastic material adjusts to every surface and allows constant and reproducible working results. **goldbrite** may be used with any lubricants and polishing compounds.



Rollen / Rolls




Handabschnitte / Handpads




Ronden / Discs

**goldbrite** für die manuelle  
Oberflächenbearbeitung**goldbrite** for manual  
surface finishing

- Reinigen
- Feinstentgratung
- Rostentfernung
- Mattieren
- Polieren
- Aufrauhen
- Abtragen


goldbrite Rollen / Rolls															
		Kornart type of grain		Aluminiumoxid Al <sub>2</sub> O <sub>3</sub>						Siliziumcarbid SiC			Flint		
		GOLDBRITE		Clean & Finish			High Performance			Clean & Finish			Clean & Finish		
		Abmessung/Dimension Breite/Width in mm x 10m		100 mm	125 mm	155 mm	100 mm	125 mm	155 mm	100 mm	125 mm	155 mm	100 mm	125 mm	155 mm
Feinheitsgrad Grit Sizes	Code														
	36	FBS	STRIP	01	-	-	-	-	-	-	-	-	-	-	-
	60	XCRS	EXTRA COARSE	02	•	•	•	-	-	-	-	-	-	-	-
	80	CRS	COARSE	03	•	•	•	•	•	•	-	-	-	-	-
	100	MED	MEDIUM	04	•	•	•	•	•	•	•	•	-	-	-
	120	MDF	MEDIUM FINE	05	•	•	•	-	-	-	-	-	-	-	-
	180	FIN	FINE	06	•	•	•	•	•	•	•	•	•	-	-
	280	VFN	VERY FINE	07	•	•	•	•	•	•	•	•	•	-	-
	500	SFN	SUPER FINE	08	-	-	-	-	-	-	•	•	•	•	•
	800	UFN	ULTRA FINE	09	-	-	-	-	-	-	•	•	•	•	•
	1000	XFN	EXTRA FINE	10	-	-	-	-	-	-	•	•	•	-	-
1500	XXFN	EXTREME EXTRA FINE	15	-	-	-	-	-	-	•	•	•	-	-	

Andere Abmessungen auf Anfrage – Other dimensions on request!

goldbrite Handabschnitte / Handpads															
		Kornart type of grain		Aluminiumoxid Al <sub>2</sub> O <sub>3</sub>						Siliziumcarbid SiC			Flint		
		GOLDBRITE		Clean & Finish			High Performance			Clean & Finish			Clean & Finish		
		Code	Abmessung/Dimension	155 x 210 mm			155 x 210 mm			155 x 210 mm			155 x 210 mm		
Feinheitsgrad Grit Sizes	36	FBS	STRIP	01	-	-	-	-	-	-	-	-	-	-	
	60	XCRS	EXTRA COARSE	02	•	-	-	-	-	-	-	-	-	-	
	80	CRS	COARSE	03	•	-	•	-	-	-	-	-	-	-	
	100	MED	MEDIUM	04	•	-	-	-	•	-	-	-	-	-	
	120	MDF	MEDIUM FINE	05	•	-	-	•	-	•	-	-	-	-	
	180	FIN	FINE	06	•	-	-	•	-	•	-	-	-	-	
	280	VFN	VERY FINE	07	•	-	-	•	-	•	-	-	-	-	
	500	SFN	SUPER FINE	08	-	-	-	-	-	•	-	-	-	•	
	800	UFN	ULTRA FINE	09	-	-	-	-	-	•	-	-	-	•	
	1000	XFN	EXTRA FINE	10	-	-	-	-	-	•	-	-	-	•	
	1500	XXFN	EXTREME EXTRA FINE	15	-	-	-	-	-	•	-	-	-	-	





Verpackungseinheit: 20 Stück – Packing Units: 20 pads  
Andere Abmessungen auf Anfrage – Other dimensions on request!

## goldbrite Ronden / Discs

		Kornart	Aluminiumoxid						Siliziumcarbid			Flint				
		type of grain	Al <sub>2</sub> O <sub>3</sub>						SiC							
		<b>GOLDBRITE</b>	Clean & Finish			High Performance			Clean & Finish			Clean & Finish				
Feinheitsgrad Grit Sizes		<b>Außendurchmesser</b>	∅	∅	∅	∅	∅	∅	∅	∅	∅	∅	∅	∅		
	<b>Code</b>	Outer diameter	150 mm	200 mm	250 mm	150 mm	200 mm	250 mm	150 mm	200 mm	250 mm	150 mm	200 mm	250 mm		
	36	FBS	<b>STRIP</b>	01	-	-	-	-	-	-	●	●	●	-	-	-
	60	XCRS	<b>EXTRA COARSE</b>	02	●	●	●	-	-	-	-	-	-	-	-	-
	80	CRS	<b>COARSE</b>	03	●	●	●	●	●	●	-	-	-	-	-	-
	100	MED	<b>MEDIUM</b>	04	●	●	●	●	●	●	●	●	●	-	-	-
	120	MDF	<b>MEDIUM FINE</b>	05	●	●	●	-	-	-	-	-	-	-	-	-
	180	FIN	<b>FINE</b>	06	●	●	●	●	●	●	●	●	●	-	-	-
	280	VFN	<b>VERY FINE</b>	07	●	●	●	●	●	●	●	●	●	●	●	●
	500	SFN	<b>SUPER FINE</b>	08	-	-	-	-	-	-	●	●	●	●	●	●
800	UFN	<b>ULTRA FINE</b>	09	-	-	-	-	-	-	●	●	●	-	-	-	
1000	XFN	<b>EXTRA FINE</b>	10	-	-	-	-	-	-	●	●	●	-	-	-	
1500	XXFN	<b>EXTREME EXTRA FINE</b>	15	-	-	-	-	-	-	●	●	●	-	-	-	

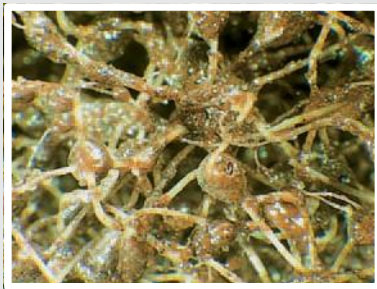
Verpackungseinheit: 25 Stück – Packing Units: 25 pads  
 Innenbohrung und andere Abmessungen auf Anfrage – Inner bore and other dimensions on request



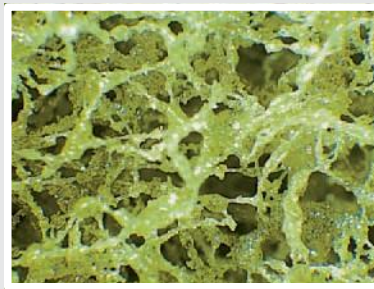
goldbrite Ausführungen / Types				
Ausführung Type	Erklärung Explanation	GOLDBRITE Code	Eigenschaften Features	
	<b>GOLDBRITE Lamelle</b> nicht imprägniert <b>GOLDBRITE Flap</b> non-impregnated	1	<ul style="list-style-type: none"> <li>• Sternförmig angeordnetes GOLDBRITE</li> <li>• Unterschiedliche Härten</li> <li>• Unterschiedliche Körnungen</li> <li>• Keine zusätzliche Imprägnierung</li> <li>• Hohe Flexibilität</li> </ul>	<ul style="list-style-type: none"> <li>• Star shaped grouping GOLDBRITE</li> <li>• Various hardnesses</li> <li>• Various matching grit sizes</li> <li>• No additional impregnation</li> <li>• High flexibility</li> </ul>
	<b>GOLDBRITE Lamelle</b> PU-imprägniert <b>GOLDBRITE Flap</b> PU-impregnated	2	<ul style="list-style-type: none"> <li>• Sternförmig angeordnetes GOLDBRITE</li> <li>• Unterschiedliche Härten</li> <li>• Unterschiedliche Körnungen</li> <li>• Temperaturstabile Duroplast Imprägnierung</li> <li>• Zusätzliche Imprägnierung auch als LONGLIFE lieferbar</li> <li>• Konstante Härte</li> <li>• Ausgewuchtet</li> <li>• Hohe Microgenauigkeit</li> </ul>	<ul style="list-style-type: none"> <li>• Star shaped grouping GOLDBRITE</li> <li>• Various hardnesses</li> <li>• Various matching grit sizes</li> <li>• Temperature resistant duroplast impregnation</li> <li>• Additional impregnation also available in LONGLIFE</li> <li>• Constant hardness</li> <li>• Balanced</li> <li>• High micro accuracy</li> </ul>
	<b>GOLDBRITE gewickelt</b> PU-imprägniert <b>GOLDBRITE Convelute</b> PU-impregnated	3	<ul style="list-style-type: none"> <li>• Gewickeltes GOLDBRITE</li> <li>• Unterschiedliche Härten</li> <li>• Unterschiedliche Körnungen</li> <li>• Temperaturstabile Duroplast Imprägnierung</li> <li>• Zusätzliche Imprägnierung auch als LONGLIFE lieferbar</li> <li>• Konstante Härte</li> <li>• Hohe Microgenauigkeit</li> <li>• Vibrationsfrei</li> </ul>	<ul style="list-style-type: none"> <li>• Spiral wound brushes GOLDBRITE</li> <li>• Various hardnesses</li> <li>• Various matching grit sizes</li> <li>• Temperature resistant duroplast impregnation</li> <li>• Additional impregnation also available in LONGLIFE</li> <li>• Constant hardness</li> <li>• High micro accuracy</li> <li>• Free of vibrations</li> </ul>
	<b>GOLDBRITE Scheibe</b> PU-imprägniert <b>GOLDBRITE Disc</b> PU-impregnated	4	<ul style="list-style-type: none"> <li>• Vertikal verpresste GOLDBRITE Ronden</li> <li>• Unterschiedliche Härten</li> <li>• Unterschiedliche Körnungen</li> <li>• Temperaturstabile Duroplast Imprägnierung</li> <li>• Zusätzliche Imprägnierung auch als LONGLIFE lieferbar</li> <li>• Konstante Härte</li> <li>• Hohe Microgenauigkeit</li> <li>• Vibrationsfrei</li> </ul>	<ul style="list-style-type: none"> <li>• Axial divisible rollers and discs GOLDBRITE</li> <li>• Various hardnesses</li> <li>• Various matching grit sizes</li> <li>• Temperature resistant duroplast impregnation</li> <li>• Additional impregnation also available in LONGLIFE</li> <li>• Constant hardness</li> <li>• High micro accuracy</li> <li>• Free of vibrations</li> </ul>

goldbrite Härtegrade / Hardness								
	Relative Härte Hardness	extra weich extra soft	weich soft	mittel medium	hart hard	härter harder	sehr hart very hard	extra hart extra hard
	Code	2	3	4	5	6	7	8
Produkt Product	Imprägnierung Impregnation	Verfügbarkeit Availability						
Lamellenbürste Flap Brush	ohne / non	●	●	●	●	●	●	●
Lamellenbürste Flap Brush	PU-Standard	●	●	●	-	●	●	-
Lamellenbürste Flap Brush	PU-Longlife	-	●	●	-	●	●	●
Bürste, gewickelt Convelute Brush	PU-Standard	-	-	-	●	●	-	-
Bürste, gewickelt Convelute Brush	PU-Longlife	-	-	-	●	●	-	-
Scheibenbürste Disc Brush	PU-Standard	-	●	-	-	●	-	-
Scheibenbürste Disc Brush	PU-Longlife	-	●	-	-	●	-	-

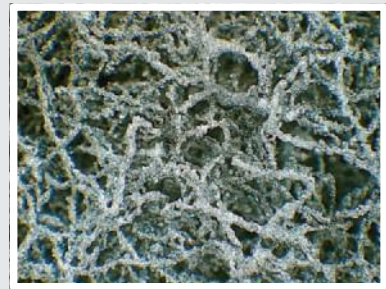
goldbrite Feinheitsgrade / Grit Sizes								
Gem. / acc. FEPA								
		Kornart type of grain		Aluminiumoxid Al <sub>2</sub> O <sub>3</sub>		Siliziumcarbid SiC	Flint	
		GOLDBRITE		Clean & Finish	High Performance	Clean & Finish	Clean & Finish	
		Farbe / Color		rot / red	braun / brown	grau / grey	weiß / white	
		Code	GOLDBRITE CODE		Verfügbarkeit / Availability			
Feinheitsgrad Grit Sizes	36	FBS	STRIP	01	-	-	●	-
	60	XCRS	EXTRA COARSE	02	●	-	-	-
	80	CRS	COARSE	03	●	●	-	-
	100	MED	MEDIUM	04	●	●	●	-
	120	MDF	MEDIUM FINE	05	●	-	-	-
	180	FIN	FINE	06	●	●	●	-
	280	VFN	VERY FINE	07	●	●	●	-
	500	SFN	SUPER FINE	08	-	-	●	●
	800	UFN	ULTRA FINE	09	-	-	-	●
	1000	XFN	EXTRA FINE	10	-	-	●	-
	1500	XXFN	EXTREME EXTRA FINE	15	-	-	●	-



Aluminiumoxid Al<sub>2</sub>O<sub>3</sub>  
Clean & Finish



Aluminiumoxid Al<sub>2</sub>O<sub>3</sub>  
High Performance



Siliziumcarbid SiC  
Clean & Finish

Alle erhältlichen Abmessungen entnehmen Sie bitte der unten stehenden Tabelle.

All dimensions according to the table below.

Abmessungen in mm / Dimensions in mm							
Außen-Ø Outer Ø	Breite Width	Innen Ø Internal Ø					
90	10 - 2.000	35					
100	10 - 2.000	35					
110	10 - 2.000	35					
115	10 - 2.000	35					
125	10 - 2.000	50	50,8				
150	10 - 2.000	50	50,8	76,2			
200	10 - 2.100	76,2	90	100			
250	10 - 2.100	117	127				
300	10 - 2.100	127	140	146,5	150	170	
350	10 - 2.100	190	200	203	220	230	
400	10 - 2.600	240	250	254			
450	10 - 2.100	240	250	254	270	330	340
500	10 - 2.100	330	340				

Abmessungen in Zoll / Dimensions in INCH							
Außen-Ø Outer Ø	Breite Width	Innen Ø Internal Ø					
3,5	4 - 78	1,38					
4	4 - 78	1,38					
4,33	4 - 78	1,38					
4,5	4 - 78	1,38					
5	4 - 78	1,96	2				
6	4 - 78	1,96	2	3			
8	4 - 82	3	3,5	4			
10	4 - 82	4,6	5				
12	4 - 82	5	5,5	5,75	5,9	6,7	
13,75	4 - 82	7,5	7,9	8	8,66	9	
15,75	4 - 100	9,44	9,85	10			
17,75	4 - 82	9,44	9,85	10	10,6	13	13,4
20	4 - 82	13	13,4				

**goldbrite Kombischeiben**

goldbrite kombiniert mit Schleifleinen

Kombinierte Scheiben oder Großwalze zum Erreichen einer erhöhten abrasiven Wirkung.



**goldbrite Combi Wheels**

goldbrite mixed with coated abrasive flaps

Mixed Wheels and wide brush rollers to reach an increased abrasive effect.

**goldbrite Faltringe**

Durch die gefaltete Anordnung des goldbrite-Materials wird eine indirekte Oszillation erreicht. Faltringe können zu jeder beliebigen Breite zusammengesetzt werden.



**goldbrite Bias Mops**

Pleated goldbrite-material provides indirect oscillation. Mops can be assembled to any required width.

**Schnittgeschwindigkeiten  $V_c$  in m/sec in Abhängigkeit zur Drehzahl**  
**Cutting Speed  $V_c$  in m/sec as a function of RPMs and diameter**

U/min r.p.m.	Außen-Ø / Outer Ø								
	100 mm	125 mm	150 mm	200 mm	250 mm	300 mm	350 mm	400 mm	450 mm
700	4	5	5	8	9	11	13	15	17
850	4	6	6	9	11	13	15	18	20
950	5	6	7	10	12	14	16	19	22
1200	6	8	10	12	16	19	22	25	28
1400	7	9	11	15	18	22	26	29	33
1600	8	11	13	17	21	25	29	33	36
1800	9	12	14	19	24	28	33	37	42
2000	10	13	15	21	26	31	37	42	47
2200	12	14	17	23	29	34	40	46	52
2400	13	15	19	25	31	37	43	50	56
2600	14	17	20	27	34	40	47	54	61
2800	15	18	22	29	37	44	51	58	65
3000	16	20	24	31	40	47	55	63	70
3200	17	21	25	33	42	50	58	67	75

**Empfehlungen für Schnittgeschwindigkeiten  $V_c$  in m/sec**  
**Recommendations for Cutting Speeds  $V_c$  in m/sec**

	Stahl, Edelstahl, NE-Metalle Steel, Stainless Steel, Non Ferrous Alloys				Wärmeempfindliche Werkstoffe Heat Sensitive Materials		
	Feinschleifen Fine Grinding	Struktur- schleifen Structure Grinding	Reinigung Cleaning	Leichtes Entgraten Light Deburring	Holz Wood	Lack Varnish	Kunststoff Synthetic Material
<b>GOLDBRITE</b>	10 - 25	8 - 15	12 - 22	20 - 35	5 - 15	5 - 15	5 - 15

Das Produktsortiment für zerspannende Werkzeuge im Bereich Metall umfasst:

- Trennscheiben
- Schrupscheiben
- Fächerschleifer
- Schleifmopteller

- Fiberscheiben
- Schleifbänder
- Keramische Schleifscheiben
- Keramische Schleifstifte

**Ihre Ansprechpartner  
im Innendienst:**

**Sascha Joksimovic**  
0231 / 93 30 32-27  
s.joksimovic@goldschmidt.de



44357 Dortmund · Bussardstraße 1  
Telefon 02 31 / 93 30 32-0  
Telefax 02 31 / 93 30 32-10  
info@goldschmidt.de